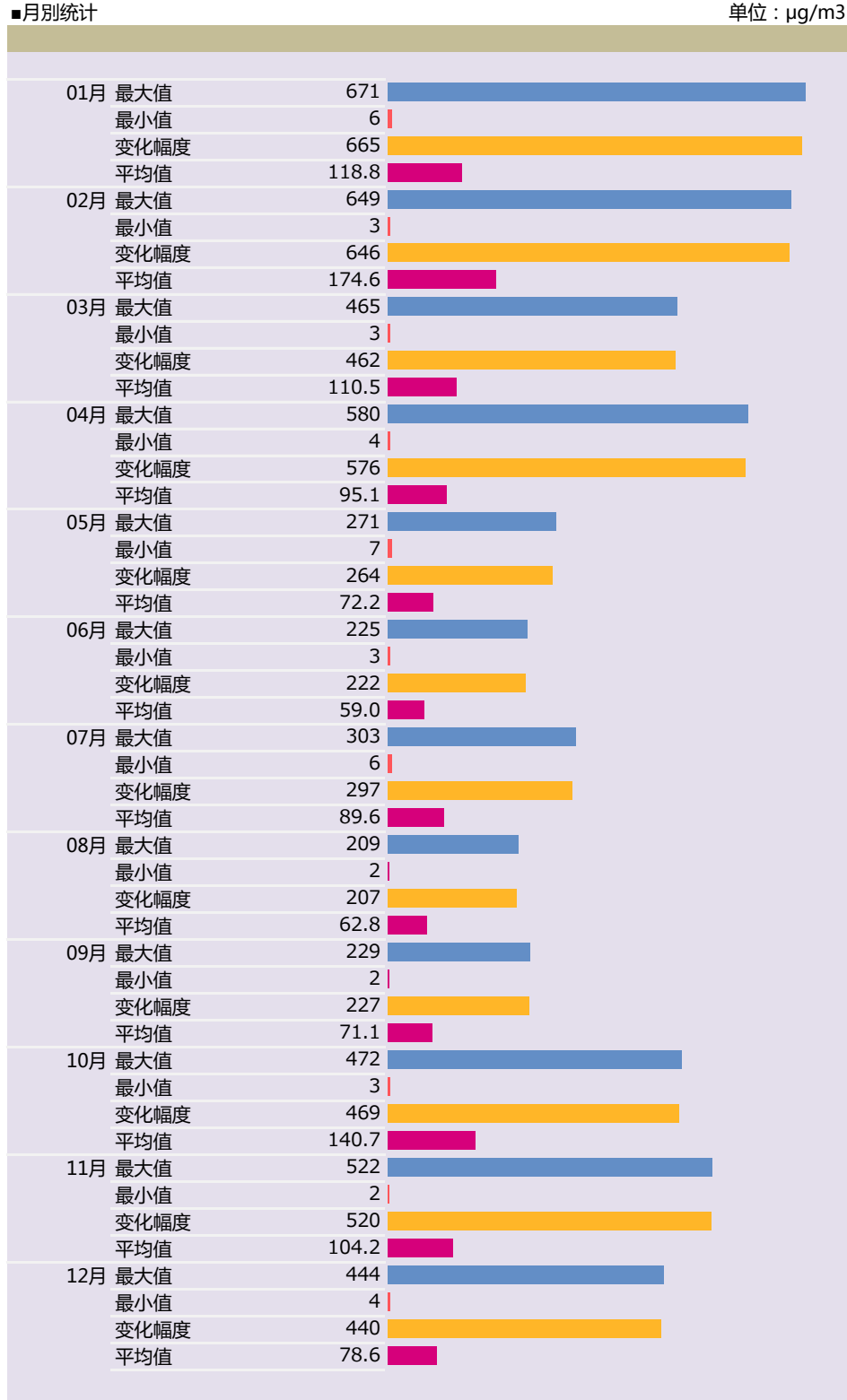


2014 中国 北京 365天 24小时 PM2.5 记录

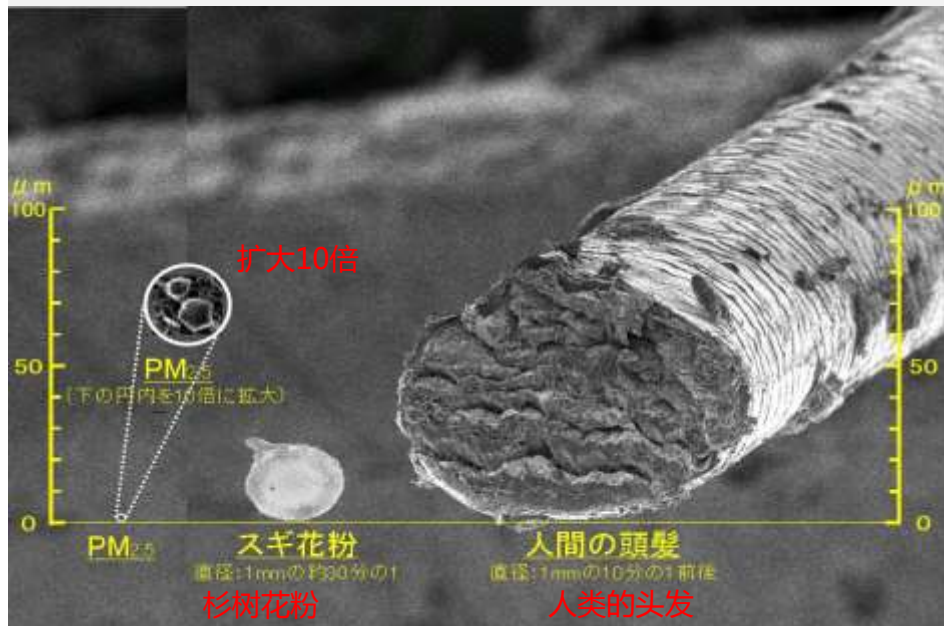
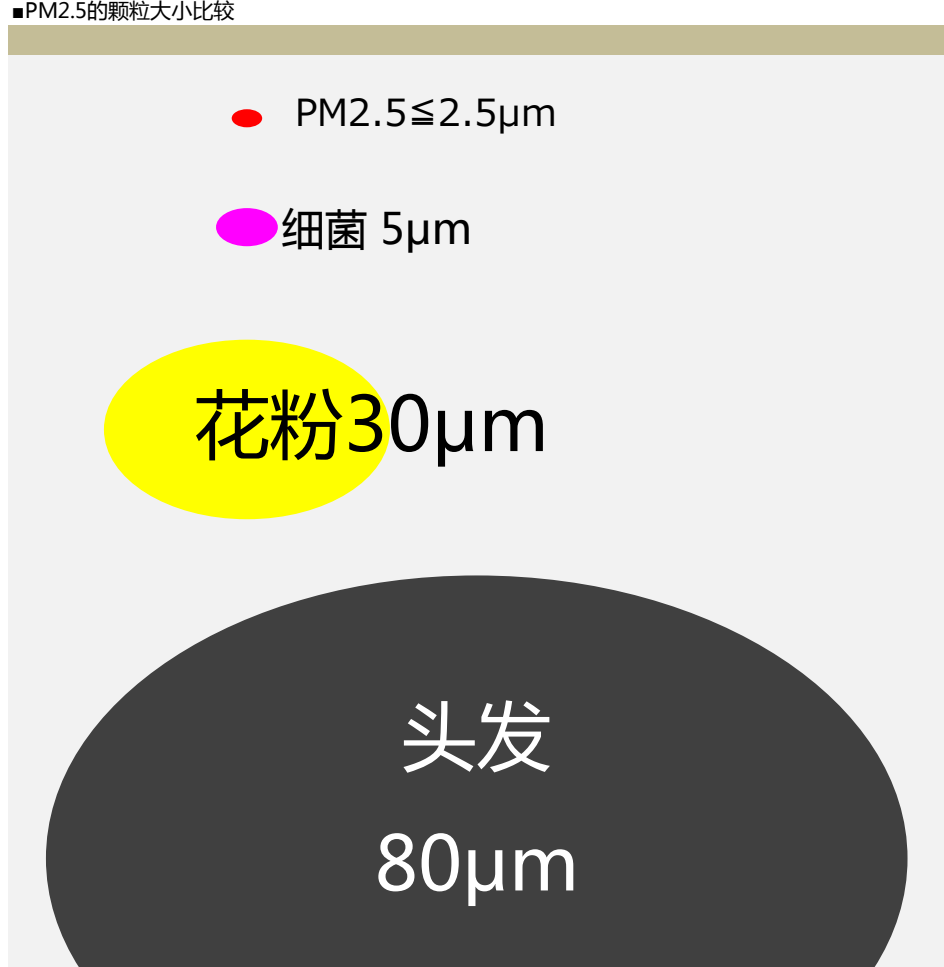
项目	PM2.5浓度	超标率(%)	超标天数
全年	115.6	100.0	365
采暖季	189.5	100.0	178
非采暖季	59.2	100.0	187
日均	115.6	100.0	365
小时	115.6	100.0	365
最大	115.6	100.0	365
最小	115.6	100.0	365

PM2.5最大浓度	671
PM2.5最小浓度	9.9
PM2.5日均浓度	115.6



项目	PM2.5浓度	超标率(%)
第一季度	133.3	100.0
第二季度	97.7	100.0
第三季度	75.5	100.0
第四季度	108.1	100.0

年份	PM2.5浓度	超标率(%)
2005	75	100.0
2006	15	100.0
2007	50	100.0
2008	12	100.0
2009	25	100.0
2010	10	100.0



数据来源：日本环境省 (PM2.5モニタリングデータ) <http://www.zen.go.jp/pm25monitoring/download.html>
© (C) 2014 日本环境省 (PM2.5モニタリングデータ) <http://www.zen.go.jp/>

